

## UN ARBRE 1K65---

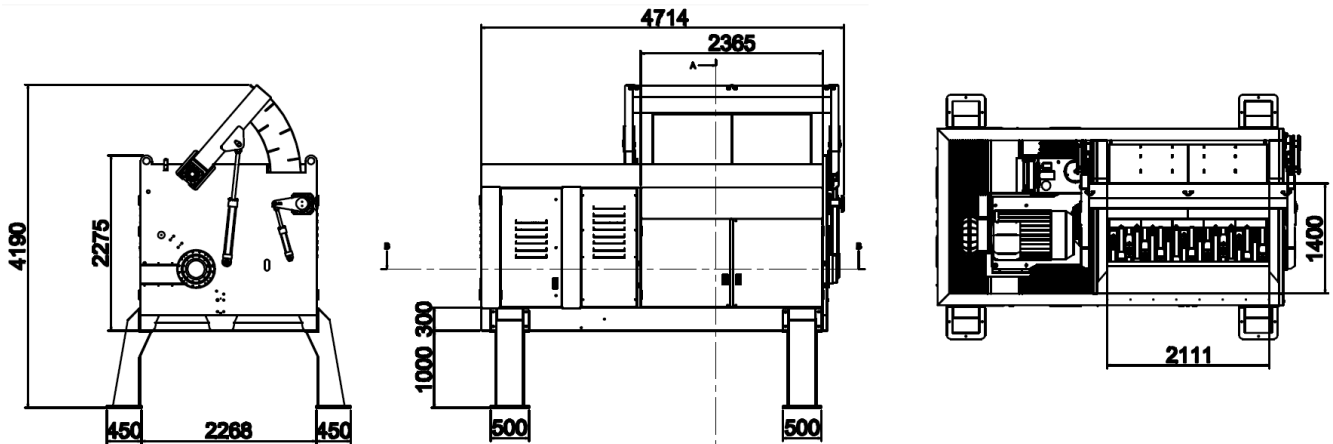


### Caractéristiques / Main characteristics

- ✓ Roulements largement séparés de la zone de broyage
- ✓ Rotor cylindrique assemblé à des supports de coupe
- ✓ Entraînement hydraulique avec poussée linéaire sur un convoyeur autolubrifiant
- ✓ Unité hydraulique à partir de 2Kw
- ✓ Diamètre du rotor Ø460
- ✓ Couteaux de 60x60x35mm en acier trempé spécial
- ✓ Lames fixées en acier trempé spécial
- ✓ Moteur V-Belt avec boîte de vitesse à transmission

### Cribles disponibles

Ø 20, 30, 30, 40, 50, 70, 80mm



### 1K65200-180

### 1K65250-280

### 1K65300-340

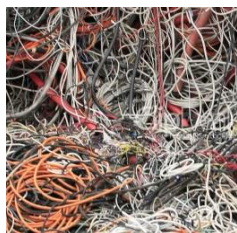
Chambre de broyage (mm)	2.100 x 1.400	2.500 x 1.400	3.000 x 1.400
Dimensions (mm)	4.900 x 2.300 x 2.300	5.400 x 2.300 x 2.300	5.900 x 2.300 x 2.300
Poids (kg)	21.500	23.500	25.000
Trémie de chargement (m3)	3,5	4,5	5,5
Couteaux (u./ mm)	98x 60x60x30 53x 43x43x30	120x 60x60x30 66x 43x43x30	146x 60x60x30 80x 43x43x30
Puissance électrique installée (kW)	135	200	250
Puissance électrique installée (hp)	180	280	340
Performances (t/h)	4-8	6-12	7-16



## Déchets traités



**BOIS**



**CABLES**



**CARTON**



**PAPIER**



**PLASTIQUES**  
(HPE – PP – PVC – PET  
ecc.)



**PLASTIQUES RENFORCES  
DE FIBRE DE VERRE**



**ALUMINIUM**



**DECHETS INDUSTRIELS  
ET MENAGERS**

## ET AUTRES MATIERES...

La machine est fabriquée conformément aux Directives européennes 2006/42/CE, 2006/95/CE et 2004/108/CE.

La structure de la solution proposée peut changer à tout moment selon les dispositions législatives locales du lieu d'installation.

SatrindTech France se réserve le droit d'appliquer toute modification et à tout moment dans le but d'accroître la performance de la machine.

Toutes les images et dessins de conception sont réalisés purement à titre indicatif et ne seraient être engageants.